



ELYSEE

Vinoteca de envejecimiento y servicio



Integrable

INFORMACION GENERAL

Número de botellas : 144

Número de zonas : 2

Rango de temperatura ajustable : 5-20°C

Nivel sonoro : 0dB

Clase energética : E

Clase climática : 3 (25°C - 60%)

Compatible con Vinotag : Sí

Descripción del producto

Diseñada para satisfacer las necesidades de los restaurantes, esta innovadora vinoteca, cuenta con un interior totalmente modular, que ofrece la máxima flexibilidad para el almacenamiento y la presentación sofisticada de los vinos. Los vinos se exponen horizontalmente, lo que facilita la lectura de las etiquetas y realza la carta de vinos del restaurante. Una vez expuesto, el vino se convierte en un elemento decorativo por derecho propio.

Sus dos zonas de temperatura independientes, con cerraduras, permiten almacenar diferentes tipos de vino en condiciones óptimas.

Además de sus prestaciones técnicas, esta vinoteca es una auténtica baza decorativa, instalada como elemento central o en la pared, diseñada para realzar el establecimiento y su carta de vinos y fomentar la degustación, creando una experiencia única para los clientes.



PUERTA DOBLE

Dos espacios con dos temperaturas diferentes.



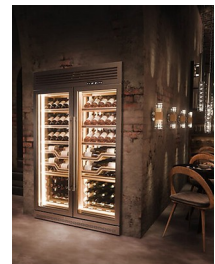
BANDEJA DE PRESENTACIÓN

Para exhibir sus botellas más exclusivas en posición vertical



VISTA DE ETIQUETAS

Resalte su colección de vinos con bandejas para botellas en horizontal.



INSTALACIÓN

Independiente o encastrada, puedes instalar tu vinoteca donde quieras

ELYSEE

EAN-13 - 3541362406293

Capacidad y Temperatura

- **Número de botellas: 144**
- **Rango de temperaturas: 5-20°C**

Puerta

Color de la puerta : Inox
Color del cristal de la puerta : gris
Número de capas de vidrio : 2
Anti-UV : Sí
Vidrio Low-e : Sí
Vidrio templado : Sí
Cerradura : Sí
Puerta reversible : NO
Tipo de tirador : barra de tracción
Cierre automático : NO

Seguridad

Alarma : Puerta, Temperatura
Función invierno : Sí
Bloqueo para niños : Sí
Memoria de temperatura : Sí

Datos logísticos

Dimensiones Netas (Anc x Pro x Alt) :
120.0 x 55.5 x 202.5
Dimensiones Embalaje (Anc x Pro x Alt) :
131.5 x 69.0 x 224.5
Peso neto (kg) : 235.0
Peso bruto (kg) : 312.0

Datos técnicos

Clase energética : E
Consumo anual (KWh/a) : 1570 KWh/a
Clase climática : 3 (25°C - 60%)
Nivel sonoro : 0dB / C
Índice de eficiencia energética : 62.3 %
Potencia : 380.00 W
Tensión : 220 V
Longitud del cable de alimentación : 250 cm
Tipo de enchufe : Tipo E
Tipo de gas : R600a
Carga de gas : 66 g
Tipo de compresor : Inverter
Sistema de refrigeración principal : Ventilado
Número de evaporadores : 2
Sistema antivibración : Sí
Ruedas : Sí

Luz

Fuente de luz : LED
Color(es) de la luz : Blanco Cálido
Luz regulable : No
Interruptor de luz : Sí
Opción de luz permanente : Sí

Unds por 20' : 12
Unds por 40' : 27
Unds por HC : 27
Código aduanero : 8418501990

ELYSEE

EAN-13 - 3541362406293



Accesorios

- 6 bandejas de presentación, de madera con frontal inox, deslizante con railes extraibles
- 4 bandejas etiqueta vista de madera con frontal inox, deslizante con railes extraibles

Ubicación e Integración

Dimensiones encastre (AnxPrxAI) : 121.50 x 56.50 x 202.50

Altura zócalo : 10.00

Advertencias de instalación : Este producto está equipado con un sistema de ventilación frontal. Siga las instrucciones de instalación para garantizar el funcionamiento adecuado de la unidad.